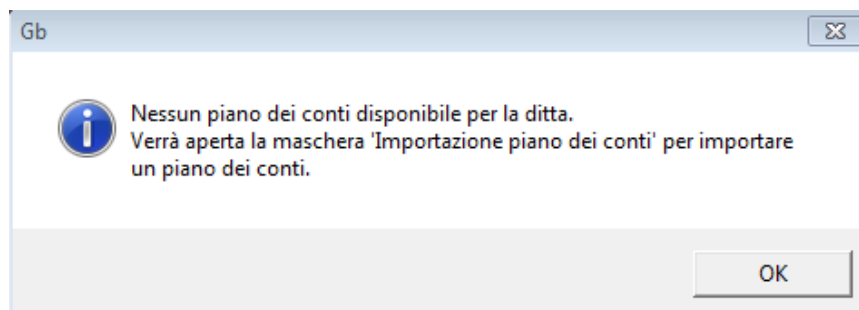


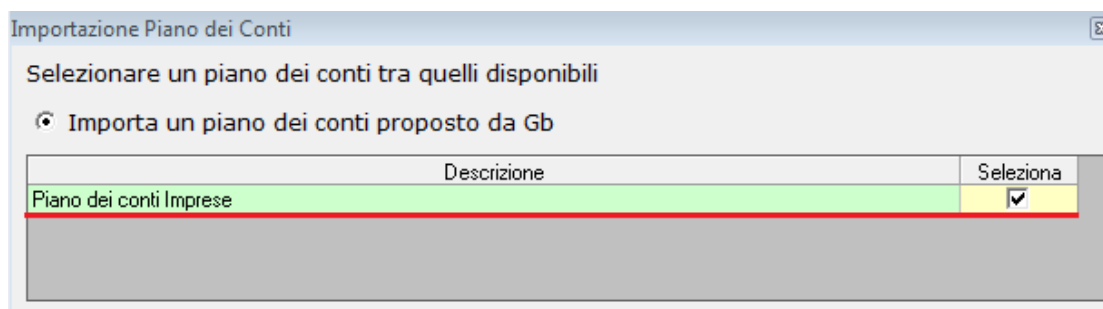
1.1.4.1. Importazione Piano dei Conti

La prima operazione che viene eseguita in automatico dopo l'abilitazione della contabilità è l'importazione del piano dei conti. La procedura informa l'utente della necessità di effettuare tale operazione con il messaggio:

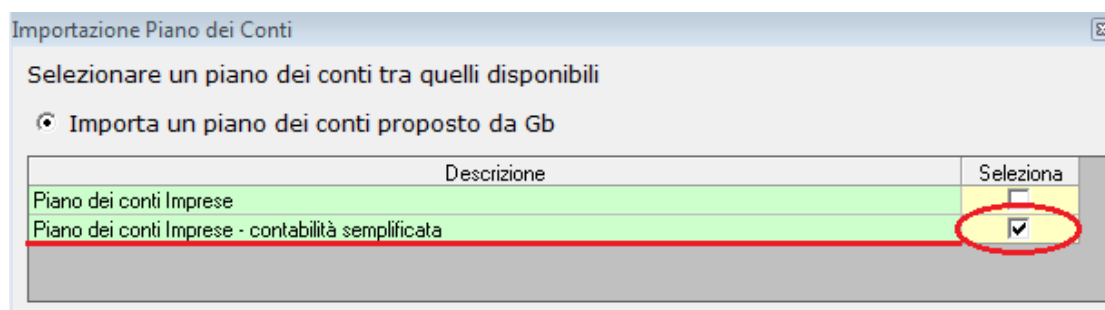


Quando viene aperta la form per l'importazione vengono proposti all'utente il/i piano/i dei conti "compatibili" con il regime contabile indicato in anagrafica della ditta nell'esercizio per il quale è stata abilitata la contabilità:

Regime contabile ordinario (Codice 1): Piano dei conti imprese



Regime contabile semplificato (Codice 2): Piano dei conti impresa – contabilità semplificata



I soggetti in contabilità semplificata, di cui all'art. 18 D.P.R. 600/73, non hanno gli obblighi di cui all'art.13 e seguenti dello stesso decreto, se non quello di tenuta dei registri Iva. Pertanto il piano dei conti imprese in contabilità semplificata è ridotto rispetto al piano dei conti imprese, in quanto mancano i conti patrimoniali non necessari alla tenuta della contabilità con questo regime:

Piano dei conti | Causali contabili | Causali IVA

Esce | Guida on-line | Nuovo | Elimina | Salva | Stampa | Importa piano conti

Visualizza solo conti con saldo <> 0
 Visualizza anche i conti nascosti

Azzera piano conti | Controlla % II.DD.

Proprietà | Guida al piano dei conti | Conto nascosto

Conto GB **44** **Debiti commerciali** Saldo **0,00**

Conto cont. est. Nascondi conti cont. esterna

Raccordi: Patrimoniale / Economico **Patrimoniale** Attività / Passività / Costi / Ricavi **Passivo** Segno inverso

CEED		Abbina conti CEE..	% deducibilità II.DD. modifica N.A.
CEEA			% deducibilità Irap modifica N.A.

Detrazione beni ammortizzabili limitata

Verifica descrizioni clienti/fornitori..

Note

Visualizza solo conti con saldo <> 0
 Visualizza anche i conti nascosti
 Visualizza conti non aggiornati

Visualizzazione: Elenco Albero Raccordo CEE

Visualizzazione espansa

Utilità
Copia conto su altre ditte..

Regime contabile dei minimi (codice 7): Piano dei conti contribuenti minimi

Importazione Piano dei Conti

Selezionare un piano dei conti tra quelli disponibili

Importa un piano dei conti proposto da Gb

Descrizione	Selezione
Piano dei conti contribuenti minimi	<input checked="" type="checkbox"/>

Per i soggetti che adottano il regime dei minimi è stato predisposto un apposito piano dei conti, in quanto la determinazione del reddito per questa categoria è "particolare" e non rientra nelle regole indicate nel testo unico delle imposte dirette (DPR 917/86).

Piano dei conti | Causali contabili | Causali IVA

Esdi | Guida on-line | Nuovo | Elimina | Salva | Stampa | Importa piano conti

Visualizza solo conti con saldo <> 0 | Visualizza anche i conti nascosti

Azzera piano conti | Controlla % II.DD.

Proprietà | Guida al piano dei conti | Conto nascosto

Conto GB: Saldo:

Conto cont. est.: Nascondi conti cont. esterna

Raccordi

Patrimoniale / Economico: Attività / Passività / Costi / Ricavi: Segno inverso

CEED	<input type="text"/>	Abbina conti CEE..	% deducibilità II.DD.	<input type="text"/>
CEEA	<input type="text"/>		% deducibilità Irap	<input type="text"/>

Detrazione beni ammortizzabili limitata

Verifica descrizioni clienti/fornitori..

Note:

Visualizza solo conti con saldo <> 0 | Visualizza conti non aggiornati

Visualizza anche i conti nascosti

Visualizzazione: Elenco Albero Raccordo CEE

Visualizzazione espansa

Utilità:

1 - Fonti di finanziamento durev.
 10 - Patrimonio netto
 4 - Crediti e debiti correnti
 40 - Clienti
 41 - Fornitori
 42 - Crediti verso altri
 43 - Altri valori attivi
 45 - Altri debiti
 46 - Altri valori passivi
 5 - Liquidità
 50 - Disponibilità liquide
 6 - Conti accesi ai costi
 60 - Costi della produz.beni e ser.
 61 - Costi per il personale
 63 - Altri costi della produzione
 64 - Interessi e altri oneri finan.
 7 - Conti accesi ai ricavi
 70 - Valore della produzione

Esempio: per i contribuenti minimi i costi relativi a telefonia, autovetture, autocaravan, ciclomotori e motocicli rilevano sempre nella misura del 50%.

1 - Fonti di finanziamento durev.
 10 - Patrimonio netto
 11 - Fondi per rischi economici
 12 - Trattam.fine rapp.lavoro sub.
 13 - Obbligazioni ordinarie e convertibili
 14 - Debiti vari di finanziamento
 15 - Debiti collegati a partecipazioni
 16 - Conti di collegamento delle sedi e delle



1 - Fonti di finanziamento durev.
 10 - Patrimonio netto
 100 - Capitale (netto o sociale)
 1000 - Capit.sottoscr.non richiamato
 10000 - Capit.sottoscr.non richiamat
 1001 - Cap.sottoscr.rich.e non vers.
 10010 - Cap.sottoscr.rich.e non vers.
 1002 - Capitale versato
 10020 - Capitale sociale/Patr.netto
 10021 - Capitale versato socio....
 10027 - Cap.soc.azioni privilegiate
 10028 - Cap.soc.azioni di risparmio
 10029 - Capitale sociale quote

Inoltre è possibile importare:

- il piano dei conti di un'altra ditta, già esistente nell'anno in corso, scegliendo tra quelle disponibili che hanno un piano dei conti compatibile con il regime contabile della ditta.

Questa modalità d'importazione permette di trasferire anche i clienti ed i fornitori della ditta selezionata e non solo la struttura del piano dei conti.

- il piano dei conti dell'anno precedente della ditta corrente, questa operazione può essere effettuata solo se il programma era abilitato per la ditta nell'anno precedente e viene proposta in automatico dal programma. Questo non avviene se nell'anno corrente si adotta un regime contabile "non compatibile" con quello dell'anno precedente e quindi il piano dei conti adottato fino a quel momento non può essere più utilizzato. (Esempio anno 2011 regime contribuente minimo - anno 2012 regime contabile imprese semplificato).

